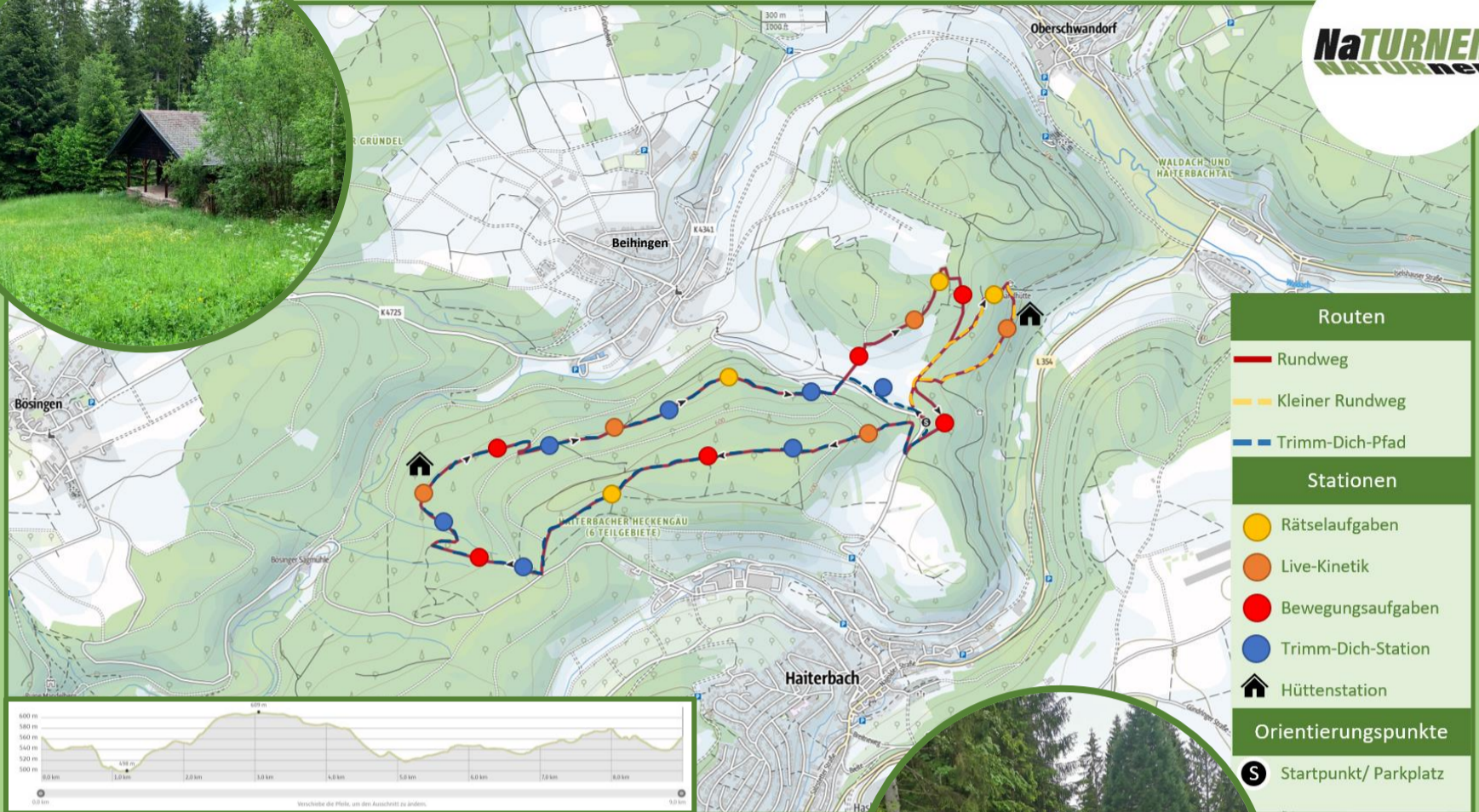


NaTURNEN

Folgt unterwegs dem Logo

Natur erleben

Bei unserem aktiven Wanderweg „NaTURNEN“ warten viele Spiel-, Bewegung- und Rätselstationen auf dich. Du startest bei dem Wanderparkplatz zwischen Haiterbach und Beihingen.

Routen

Die verschiedenen Wanderrouten bieten Spiel, Sport und Spaß für Groß und Klein, Jung und Alt, sowie für kleine und große Gruppen.

Gesamtrunde: 9,0 km | 3 - 4 h

Trimm-Dich Pfad: 5,0 km | 2 h

Kleine Runde: 2,0 km | 1 - 2 h (befestigter Weg)

Stationen

Die verschiedenen Stationen fordern und fördern deinen Geist und Körper. Es gibt viele Rätsel für dich und natürlich ist auch dein turnerisches Geschick gefragt. Außerdem wartet eine Abkühlung am Barbarabrünnele (erste Hüttenstation) auf dich, sowie eine Blockhütte mit ausreichend Platz für eine gemütliche Vesperpause.

Mitmachgewinn

Nach Absolvierung der Stationen erhältst du im Stadionrestaurant „Daheim“ deinen Mitmachgewinn. Hierfür musst du an den Stationen mit dem dafür vorgesehenen Stempel deine Stempelkarte lochen.

Wenn du alle Stationen absolviert und fleißig Stempel gesammelt hast, erwartet dich zudem eine weitere Überraschung.



31. Juli – 03. Okt.

Täglich von 8:00 bis zur Dämmerung damit die Tiere im Wald ihre verdiente Ruhe bekommen

Eintritt kostenlos

Parken kostenlos | begrenzte Parkmöglichkeiten



Kontakt: Abteilung Turnen des TSV Haiterbach Gündringerstr. | 72221 Haiterbach | turnen@tsv-haiterbach.de | www.tsv-haiterbach.de

📷 [tsv_haiterbach](#) | 📺 TSV Haiterbach e.V.

